

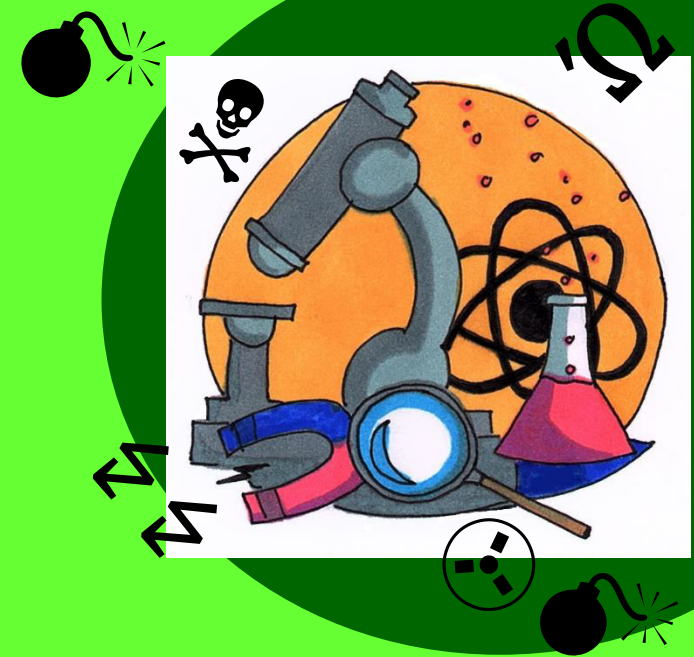
RÄUME FÜR FORSCHER SCHAFFEN

- Moderne Unterrichtsräume die den neuesten Standards entsprechen.
- Hohes Maß an experimenteller Tätigkeit.
- Interesse an der Umwelt und an Naturphänomenen wecken.
- Stärkung und Entwicklung des selbstständigen Arbeitens und Forschens
- Fächerverbindendes Arbeiten mit experimentellen Tätigkeiten



THEMEN

- Laborgeräte
- Bunsenbrenner- Führerschein
- Glasbearbeitung
- Schall
- Stoffe und ihre Eigenschaften
- Chemische Reaktionen
- Pflanzen, Tiere, Lebensräume
- Luft und Wasser
- Der Schulgarten



NaWi-KLASSE-

Wo Forscher
geboren werden!

Mit Spaß und allen Sinnen wollen wir durch aktives persönliches Erleben, Fühlen und Gestalten Naturerfahrungen sammeln.

Gelegenheit dazu bietet sich in unserem weitläufigen Schulgarten, am Schulteich, beim Beobachten unserer Bienen und Störche.



Aktuelle Themen wie regenerative Energien, Klimaerwärmung, Artensterben, Umwelt- und Naturschutz werden beleuchtet.

Wer sich für die Profilklassse Naturwissenschaft entscheidet, entscheidet sich für das Forschen.

Das Angebot richtet sich an alle naturwissenschaftlich interessierten Kinder, die in den Jahrgängen 5 und 6 an einem besonderen Programm in den Fächern Chemie, Biologie und Physik teilnehmen möchten. Dazu gehören fachgemäße Arbeitsweisen wie z.B. das Beobachten, Vergleichen, Untersuchen, das Arbeiten mit Bunsenbrenner, Mikroskop und anderen Laborgeräten sowie das Messen, Zeichnen, Experimentieren, Protokollieren und Sammeln.

Darüber hinaus nehmen wir auch erfolgreich an Schulwettbewerben wie der Junior Science Olympiade teil.



Die **NaWi-Klasse** ist ein besonderes Angebot der Bertha-von-Suttner-Schule in Nidderau um wichtige Kompetenzen naturwissenschaftlich interessierter und talentierter Schüler und Schülerinnen zu fördern, ohne dabei andere Bereiche zu vernachlässigen.

Wir beginnen mit 4 Stunden NaWi/Bio in der 5. und 6. Klasse. Dann erfolgt in den darauffolgenden Jahrgängen die Aufspaltung in Biologie, Chemie und/oder Physik sowie das Profilverfenster 7/8.

Wer Lust auf mehr NaWi hat, kann seine Fähigkeiten im Profilverfenster der 7 Jahrgangsstufe sowie in der Forscher AG (5. und 6. Klasse) oder in der Chemie AG (8.-10.Klasse) weiter festigen und sich Raum für Neues eröffnen.

NaWi-Klasse- Wo Forscher geboren werden!

Bist du der nächste Forscher???

