

Bildungswege an der Bertha-von-Suttner- Schule

Andreas Dotzauer

Stufenleiter 718

Bertha-von-Suttner-Schule

- Bildung der abschlussbezogenen Klasse
im Schuljahr 2023|24



Agenda

- Terminübersicht und Ablauf des Schuljahres
- Abschlussbezogene Klassen und die Mindestanforderungen
- Ausgleichsregelungen
- Minderleistungen und möglicher Ausgleich
- Besuch auf Probe im Schuljahr 2024|2025

Terminübersicht und Ablauf des Schuljahres

Wann ?	Was ?	Wer ?
Jan. 2024 (22.01.2024)	Ermittlung der Abschlusstendenzen	Stufenleiter 7,8 Klassenlehrer/In
22.01.2024	Zeugniskonferenz	Schulleiter Klassenkonferenz Stufenleiter 7,8
02.02.2024	Zeugnis mit Tendenzmeldung an die Eltern	Klassenlehrer/In
Feb. 2024 (14.02.2024)	Beratung der Eltern (Elternsprechtage)	Klassen- bzw. Fachlehrer/In
bis 23.02.2024	Wahl der abschlussbezogenen Klasse durch die Eltern	Eltern Klassenlehrer/In

13.03.2024	1. Beratungskonferenz (Beratung Elternwunsch)	Stufenleiter 7,8 Klassenkonferenz
14.03.2024	Elterninformation über das Ergebnis der Klassenkonferenz	Stufenleiter 7,8 Klassenlehrer/In
März/April 2024	ggf. erneute Beratung der Eltern (Empfehlung Klassenkonferenz entspricht nicht dem Elternwunsch)	Klassenlehrer/In evtl. Stufenleiter 7,8
08.05.2024	erneute Wahl der abschlussbez. Klasse durch die Eltern	Eltern Klassenlehrer/In
01.07.2024	2. Beratungskonferenz und Zeugiskonferenz Endgültige Festlegung der Tendenzen für alle SUS	Schulleiter Stufenleiter 7,8 Klassenkonferenz
02.07.2024	Elterninformation zur endgültigen Entscheidung	Klassenlehrer/In Stufenleiter 7/8
Juli 2024	Bildung der neuen Klassen	Stufenleiter 9,10 Klassenlehrer/In

Abschlussbezogene Klassen und die Mindestanforderung

Vereinfachte Vorlage für die Tendenz im Jahrgang 8

HAUPTFÄCHER:

Deutsch/Mathematik/Englisch/GL

- **A 10 / Realschulabschluss**

2 x B4 und 1 x C3 und GL 4

- **ÜGOS / Gymnasialklasse**

2 x A4 und 1 x B3 und GL 3

Ausgleich für A10

Zwei Hauptfächer oder ein Hauptfach und zwei Nebenfächer können in der Regel nicht ausgeglichen werden.

Ein Hauptfach und ein Nebenfach oder drei Nebenfächer können ausgeglichen werden.

Ausgleich für A10

Ungenügend (Note 6 in M/D/E/GL) kann nicht ausgeglichen werden.

Zwei C-Kurse schließen den A10 in der Regel aus.

Zwei Nebenfächer mindestens Note 3.

Ausgleich für A10

- Nebenfach durch 2 x Nebenfach 3 oder
B3, C2, GL3.
- Hauptfach (M,D,E,GL) durch
GL2, A3, B2, C1, 2.Fremdsprache 3
oder
2x nicht differenzierte Fächer mit Note 2.

Beispiel: A10 Minimalanforderung

D	M	E	GL AL	Re	Sp	Mu	Ch	Ph	WP
B4	C3	B4	4 3	4	4	4	4	4	3

Ausgleich für ÜGOS

- Ein Hauptfach und ein Nebenfach oder zwei Nebenfächer können ausgeglichen werden.
- Zwei Hauptfächer oder ein Hauptfach und zwei Nebenfächer können in der Regel nicht ausgeglichen werden.
- Drei Nebenfächer können nicht ausgeglichen werden.

Ausgleich

Ungenügend (Note 6 in M/D/E/GL) kann nicht ausgeglichen werden.

Zwei B-Kurse schließen den ÜGOS in der Regel aus.

Eine Nebenfach 4 gilt bei ÜGOS als Minderleistung.

Ausgleichsregelung

- Hauptfach (M,D,E,GL) durch GL2, A2 oder 2x Note 2 in nicht differenzierte Fächer.
- Nebenfach durch 2 x Nebenfach 2 oder A3, B2 (M,D,E,GL).

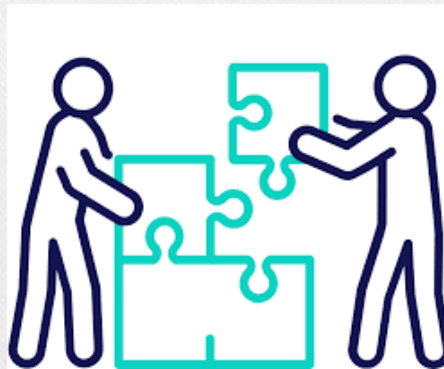
Beispiel: ÜGOS Minimalanforderung

D	M	E	GL AL	Re	Sp	Mu	Ch	Ph	WP
A4	A4	B3	3 3	3	3	3	3	3	3

Zeugniskonferenz am **01.07.2024**

- Überprüfung aller Tendenzen vom 23.01.2024
- Bei Verbesserung und Verschlechterung der Leistungen werden die Eltern informiert und können einen Antrag stellen.
- Bei Besuch auf Probe im Jahrgang 9, entscheidet die Klassenkonferenz zum Halbjahr 2024/25 über die endgültige Zuteilung in die entsprechende „abschlussbezogene Klasse“.

Fragen von Ihrer Seite???



Vielen Dank für ihre
Aufmerksamkeit

