

# Bildungswege an der Bertha-von-Suttner- Schule

---

Andreas Dotzauer

Stufenleiter 7|8

Sybille Michelsen

Stufenleiterin 9|10

# Bertha-von-Suttner-Schule

---

- Bildung der abschlussbezogenen Klasse  
im Schuljahr 2024|25



# Agenda

---

## **Hr. Dotzauer**

- Terminübersicht und Ablauf des Schuljahres
- Abschlussbezogene Klassen und die Mindestanforderungen
- Ausgleichsregelungen
- Minderleistungen und möglicher Ausgleich

## **Fr. Michelsen**

- Sprachenregelung
- Besuch auf Probe im Schuljahr 2025|2026

# Terminübersicht und Ablauf des Schuljahres

Wann ?	Was ?	Wer ?
Jan. 2025 (22.01.2025)	Ermittlung der Abschlusstendenzen	Stufenleiter 7,8 Klassenlehrer/In
22.01.2025	Zeugniskonferenz	Stufenleiter 7,8 Klassenkonferenz
31.01.2025	Zeugnis mit Tendenzmeldung an die Eltern	Klassenlehrer/In
Feb. 2025 (12.02.2025)	Beratung der Eltern (Elternsprechtage)	Klassen- bzw. Fachlehrer/In
bis 21.02.2025	Wahl der abschlussbezogenen Klasse durch die Eltern	Eltern Klassenlehrer/In

19.03.2025	1. Beratungskonferenz (Beratung Elternwunsch)	Stufenleiter 7,8 Klassenkonferenz
24.03.2025	Elterninformation über das Ergebnis der Beratungskonferenz	Stufenleiter 7,8 Klassenlehrer/In
März/April 2025	ggf. erneute Beratung der Eltern (Empfehlung Klassenkonferenz entspricht nicht dem Elternwunsch)	Klassenlehrer/In evtl. Stufenleiter 7,8
30.04.2025	erneute Wahl der abschlussbez. Klasse durch die Eltern	Eltern Klassenlehrer/In
25.06.2025	2. Beratungskonferenz und Zeugniskonferenz Endgültige Festlegung der Tendenzen für alle SUS	Schulleiter Stufenleiter 7,8 Klassenkonferenz
04.07.2025	Elterninformation zur endgültigen Entscheidung	Klassenlehrer/In Stufenleiter 7/8
Juli 2025	Bildung der neuen Klassen	Stufenleiter 9,10 Klassenlehrer/In

# Abschlussbezogene Klassen und die Mindestanforderung

Vereinfachte Vorlage für die Tendenz im Jahrgang 8

---

*HAUPTFÄCHER:*

*Deutsch/Mathematik/Englisch/GL*

- **A 10 / Realschulabschluss**

2 x B4 und 1 x C3 und GL 4

- **ÜGOS / Gymnasialklasse**

2 x A4 und 1 x B3 und GL 3

# Ausgleich für A10

---

Zwei Hauptfächer oder ein Hauptfach und zwei Nebenfächer können in der Regel nicht ausgeglichen werden.

Ein Hauptfach und ein Nebenfach oder drei Nebenfächer können ausgeglichen werden.

# Ausgleich für A10

---

Ungenügend (Note 6 in M/D/E/GL) kann nicht ausgeglichen werden.

Zwei C-Kurse schließen den A10 in der Regel aus.

Zwei Nebenfächer mindestens Note 3.



# Ausgleich für A10

---

- Nebenfach durch 2 x Nebenfach 3 oder  
B3, C2, GL3.
- Hauptfach (M,D,E,GL) durch  
GL2, A3, B2, C1, 2.Fremdsprache 3  
oder  
2x nicht differenzierte Fächer mit Note 2.

## Beispiel: A10 Minimalanforderung

D	M	E	GL AL	Re	Sp	Mu	Ch	Ph	WP
B4	C3	B4	4 3	4	4	4	4	4	3

# Ausgleich für ÜGOS

---

- Ein Hauptfach und ein Nebenfach oder zwei Nebenfächer können ausgeglichen werden.
- Zwei Hauptfächer oder ein Hauptfach und zwei Nebenfächer können in der Regel nicht ausgeglichen werden.
- Drei Nebenfächer können nicht ausgeglichen werden.

# Ausgleich

---

**Ungenügend (Note 6 in M/D/E/GL) kann nicht ausgeglichen werden.**

**Zwei B-Kurse schließen den ÜGOS in der Regel aus.**

**Eine Nebenfach 4 gilt bei ÜGOS als Minderleistung.**

# Ausgleichsregelung

---

- Hauptfach (M,D,E,GL) durch GL2, A2 oder 2x Note 2 in nicht differenzierte Fächer.
- Nebenfach durch 2 x Nebenfach 2 oder A3, B2 (M,D,E,GL).

# Beispiel: ÜGOS Minimalanforderung

D	M	E	GL AL	Re	Sp	Mu	Ch	Ph	WP
A4	A4	B3	3 3	3	3	3	3	3	3

# **Zeugniskonferenz am** **25.06.2025**

---

- Überprüfung aller Tendenzen vom 22.01.2025
- Bei Verbesserung und Verschlechterung der Leistungen werden die Eltern informiert und können einen Antrag stellen.
- Bei Besuch auf Probe im Jahrgang 9, entscheidet die Klassenkonferenz zum Halbjahr 2025/26 über die endgültige Zuteilung in die entsprechende „abschlussbezogene Klasse“.

## Auf Probe in den nächsthöheren/-niedrigeren Bildungsgang?!

- Die **Zeugniskonferenz im 1. Halbjahr** entscheidet, ob der angestrebte Bildungsgang erreicht werden kann.
- Entscheidend sind hier die Noten, aber auch die Lernentwicklung der Schülerin/ des Schülers.
- Ein **Wechsel des Bildungsganges** findet **immer nur zu den Halbjahren** statt.
- **Auch ein Wechsel in den nächsthöheren Bildungsgang ist möglich.** Hier müssen die Erziehungsberechtigten rechtzeitig (8 Wochen vor Zeugniskonferenz) einen Antrag an die Stufenleitung stellen. Die Klassenleitung sollte immer mit einbezogen werden, ebenso wie die Fachlehrkräfte der Hauptfächer.
- Die **Teilnahme an den Zentralen Abschlussprüfungen** wird Schülerinnen und Schülern, die **auf Probe** in einem Bildungsgang sind **oder schwache Lernleistungen** erzielen, **dringend** empfohlen.



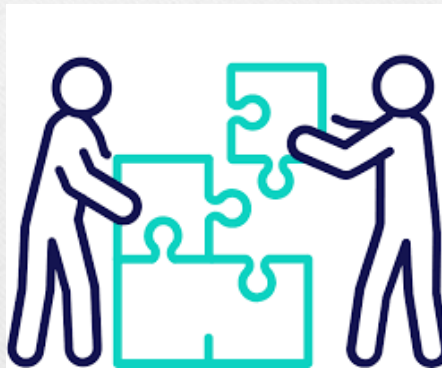
# Sprachenfolge

---

- Schülerinnen und Schüler, die die **Gymnasialklasse** anstreben **müssen eine zweite Fremdsprache** belegt haben/ belegen (Übergangsregelung)
- **Guten Realschülerinnen und Realschülern**, die nach der 10 die Gymnasiale Oberstufe und das Allgemeine Abitur anstreben steht die **Sprachenwahl „Spanisch“** in der 9 als Option zur Verfügung. Oft kann es aber sinnvoller sein, die zweite Fremdsprache in der 11 zu beginnen und sich **zunächst einmal auf die Abschlussprüfungen zu konzentrieren.**

# Fragen von Ihrer Seite???

---



Vielen Dank für Ihre  
Aufmerksamkeit

---

